



## Auxiliaires de distribution Silencieux d'échappement

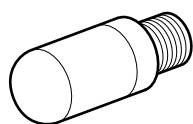
- Versions ultra légères tout plastique
- Métal fritté
- Versions tout métal pour conditions difficiles
- Versions avec raccordement instantané
- Réduction très importante du bruit
- Faible pression d'échappement



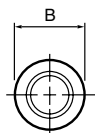
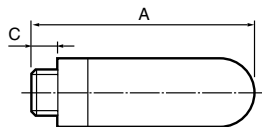
### Caractéristiques d'utilisation

Plastique	Température de fonctionnement : -10 °C à +80 °C		
	Rendement 92%		
Métal	Température de fonctionnement : -10 °C à +74 °C	Pression d'utilisation	17 bar maxi

### Série plastique 500

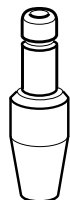


Symbole



Filetage	A	Ø B	C	Masse g	Référence
M5	23	6,5	4	0,01	<b>P6M-PAC5</b>
G1/8	29	14	6	0,02	<b>P6M-PAB1</b>
G1/4	34	17	6	0,04	<b>P6M-PAB2</b>
G3/8	60	25	9	0,06	<b>P6M-PAB3</b>
G1/2	64	25	11	0,10	<b>P6M-PAB4</b>
G3/4	140	38	14	0,50	<b>P6M-PAB6</b>
G1	160	48	20	0,62	<b>P6M-PAB8</b>

### Série encliquetable

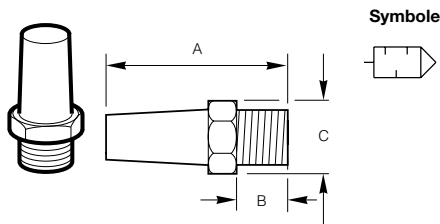


Symbole



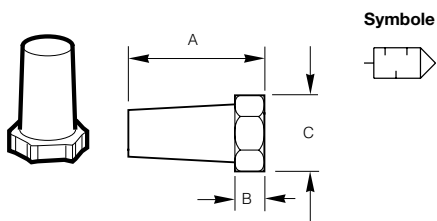
Orifice mm	Hauteur après raccordement	Masse g	Référence
4	20,0	0,040	<b>PXC-X14</b>
6	35,5	0,025	<b>PZC-S1006</b>
8	34,0	0,030	<b>PZC-S1008</b>

## Série bronze fritté



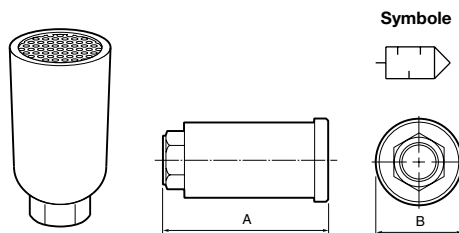
Filetage	A		S/plats	Masse g	Référence
	A	B	C		
M5	23	6,5	4	0,003	9721900005
G1/8	24	10	12	0,009	9090050700
G1/4	32	11	16	0,019	P6M-BAA2
G3/8	43	13	21	0,041	9090050900
G1/2	60	16	24	0,068	9090051000
G3/4	75	10	32	0,126	9090051100
G1	77	12	37	0,188	9090051500

## Série bronze fritté (femelle)



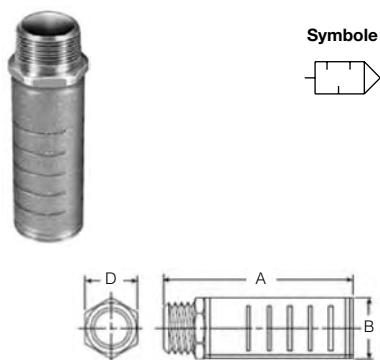
Orifice mm	A		Ø	S/plats	Masse g	Référence
	A	B	B	C		
G1/8	15	8	8	13	0,060	9721900404

## Série haute résistance



Orifice femelle	A		Ø	Masse g	Référence
	A	B	B		
G3/8	83	37	-	0,124	P6M-MA13
G1/2	105	51	-	0,362	P6M-MA14
G3/4	143	73	-	0,670	P6M-MA16
G1	143	73	-	0,666	P6M-MA18

## Série 48 - autonettoyante



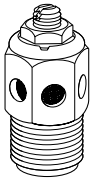
Orifice	A		Ø	A/F	Référence
	A	B	B	E	
R1/8	47	21	21	16 (5/8")	ESB12MC
R1/4	47	21	21	16 (5/8")	ESB25MC
R3/8	84	32	32	25,4 (1")	ESB37MC
R1/2	84	32	32	25,4 (1")	ESB50MC
R3/4	116	52	52	41,2 (1-5/8")	ESB75MC
R1	116	52	52	41,2 (1-5/8")	ESB100MC
R1-1/4	145	73,5	73,5	-	ESB125MC
R1-1/2	145	73,5	73,5	-	ESB150MC

### Silencieux - A restricteur

- Versions métalliques, en acier inoxydable ou en plastique
- Réglable par tournevis
- Commande simple de la vitesse des vérins
- Réduction très importante du bruit



### Série métal fritté



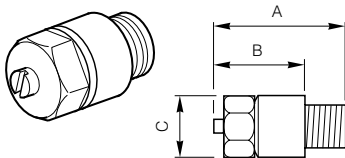
Symbole



Filetage	A		S/plats C	Masse g	Référence
	A	B			
R1/8	29,5	9/16"			<b>43006</b>
R1/4	36,0	1/2"			<b>T53006</b>
R3/8	38,0	11/16"			<b>T63006A</b>
G1/2	45,0	7/8"			<b>B73006</b>

\* Silencieux à vis, réglage manuel

### Série plastique fritté

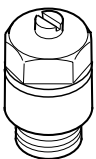


Symbole



Filetage	A		Ø C	Masse g	Référence
	A	B			
G1/8	23	16	7	0,002	<b>9301050901</b>
G1/4	32	23	9	0,004	<b>9301050902</b>
G3/8	40	30	10	0,010	<b>9301050903</b>
G1/2	50	38	12	0,050	<b>9301050904</b>

### Série acier inoxydable fritté



Symbole

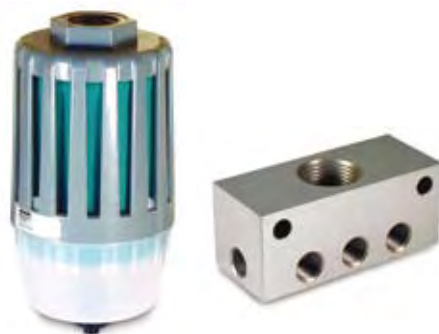


Filetage	A		Ø C	Masse g	Référence
	A	B			
G1/8	33	25	13,0	0,040	<b>9126900195</b>
G1/4	49	35	17,5	0,040	<b>9126900196</b>

## Silencieux - Déshuileurs

### Versions métalliques, réparables et jetables

- Elimination du brouillard de l'air expulsé
- Réduction efficace du bruit d'échappement
- Amélioration de l'environnement de travail



### Caractéristiques d'utilisation

#### Version métallique réparable

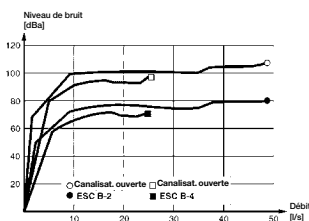
Température de fonctionnement 0 °C à 66 °C maxi  
 Pression d'utilisation 7 bar maxi  
 Efficacité déshuileur Supérieure à 99%  
 Débit maximal G1/2, G3/4 petit modèle 27,8 l/s  
 G3/4, G1 grand modèle 50 l/s

#### Version jetable

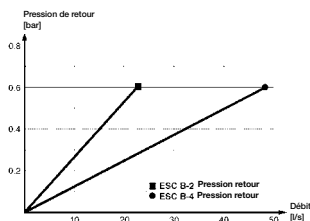
Température de fonctionnement 0 °C à 52 °C maxi  
 Pression d'utilisation 7 bar maxi  
 Efficacité déshuileur Supérieure à 99%  
 Débit maximal Voir graphiques ci-dessous

#### Version jetable

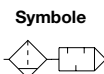
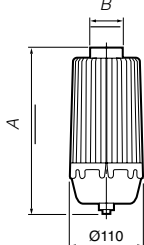
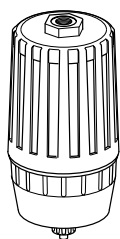
##### Débit vs. Niveau de bruit



##### Débit vs. Contre pression



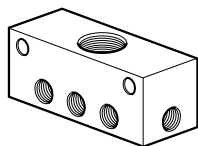
### Série métallique réparable



Filetage	Type	A	Ø	S/plats B	Masse kg	Référence
G1/2	Petite	182	110	50	0,572	3514S
G3/4	Petite	182	110	50	0,592	3516S
G3/4	Grande	297	110	55	1,100	3516
G1	Grande	297	110	55	1,100	3518

Élément de rechange	Masse kg	Référence
Petit	0,200	3514S-2
Grand	0,200	3516-2

### Collecteur pour version métallique réparable



Le collecteur est disponible uniquement pour la taille G3/4. Pour d'autres tailles, consulter votre correspondant local.

Nb. orifices	Masse kg	Référence
5	0,270	M3516-5
7	0,432	M3516-7
9	0,574	M3516-9
13	0,870	M3516-13

Kit de fixation murale	0,040	3516-W
------------------------	-------	--------