



aerospace
climate control
electromechanical
filtration
fluid & gas handling
hydraulics
pneumatics
process control
sealing & shielding



Unités de traitement d'air Lite P3L

Orifices 1/4

Catalogue PDE2661TCFR Mai 2012



ENGINEERING YOUR SUCCESS.



ATTENTION

UNE PANNE, UN MAUVAIS CHOIX OU UN USAGE ABUSIF DES PRODUITS ET/OU SYSTÈMES DÉCRITS DANS LE PRÉSENT DOCUMENT OU DANS LES ARTICLES ASSOCIÉS PEUVENT ENTRAÎNER LA MORT, DES BLESSURES ET DES DOMMAGES MATÉRIELS.

Ce document et d'autres informations de Parker-Hannifin Corporation, ses filiales et distributeurs agréés, proposent des options de produits et/ou de systèmes destinées aux utilisateurs possédant de solides connaissances techniques. Il est important d'analyser tous les aspects de votre application et d'examiner les informations relatives au produit ou au système dans le catalogue de produits actuel. Étant donné la diversité des conditions d'exploitation et des applications de ces produits ou systèmes, l'utilisateur, de par son analyse et les tests qu'il a effectués, est seul responsable du choix final des produits et des systèmes, ainsi que de leur conformité à toutes les exigences en termes de performances, de sécurité et de précautions. Les caractéristiques, spécifications, conceptions, disponibilités et tarifs ou autres attributs des produits présentés dans ce document sont susceptibles d'être modifiés par Parker Hannifin Corporation ou l'une de ses filiales, à tout moment et sans avis préalable.

CONDITIONS COMMERCIALES

Les articles décrits dans le présent document sont offerts à la vente par Parker Hannifin Corporation, ses filiales ou ses distributeurs agréés. Tout contrat de vente impliquant Parker sera régi par les dispositions définies dans les conditions générales de vente de Parker (copie disponible à la demande).

Le système	4
Configurations courantes	5
Filtre particules	6 - 7
Filtres coalescents et absorbants	8 - 9
Régulateurs	10 - 11
Régulateurs en laiton	12 - 13
Filtres/Régulateurs	14 - 15
Lubrificateurs	16 - 17
Collecteurs	18
Accessoires	19

Le système

Le nouveau système FRL P3L a été conçu pour offrir un système de traitement d'air robuste, ultra léger de haute qualité, avec d'excellentes performances et un bon retour sur investissement.

Les unités avec orifice 1/4" peuvent être utilisées individuellement mais elles sont également complètement modulaires. Plusieurs modules peuvent être connectés sans raccord de tuyaux, pour un gain de place et une esthétique moderne préservée.

Les filtres sont spécialement conçus pour filtrer efficacement la rouille, la poussière et autres impuretés provenant des conduites d'air comprimé. Les unités peuvent être livrées avec des cartouches filtrantes de 5 ou 40 microns, avec un purgeur manuel ou semi-automatique.

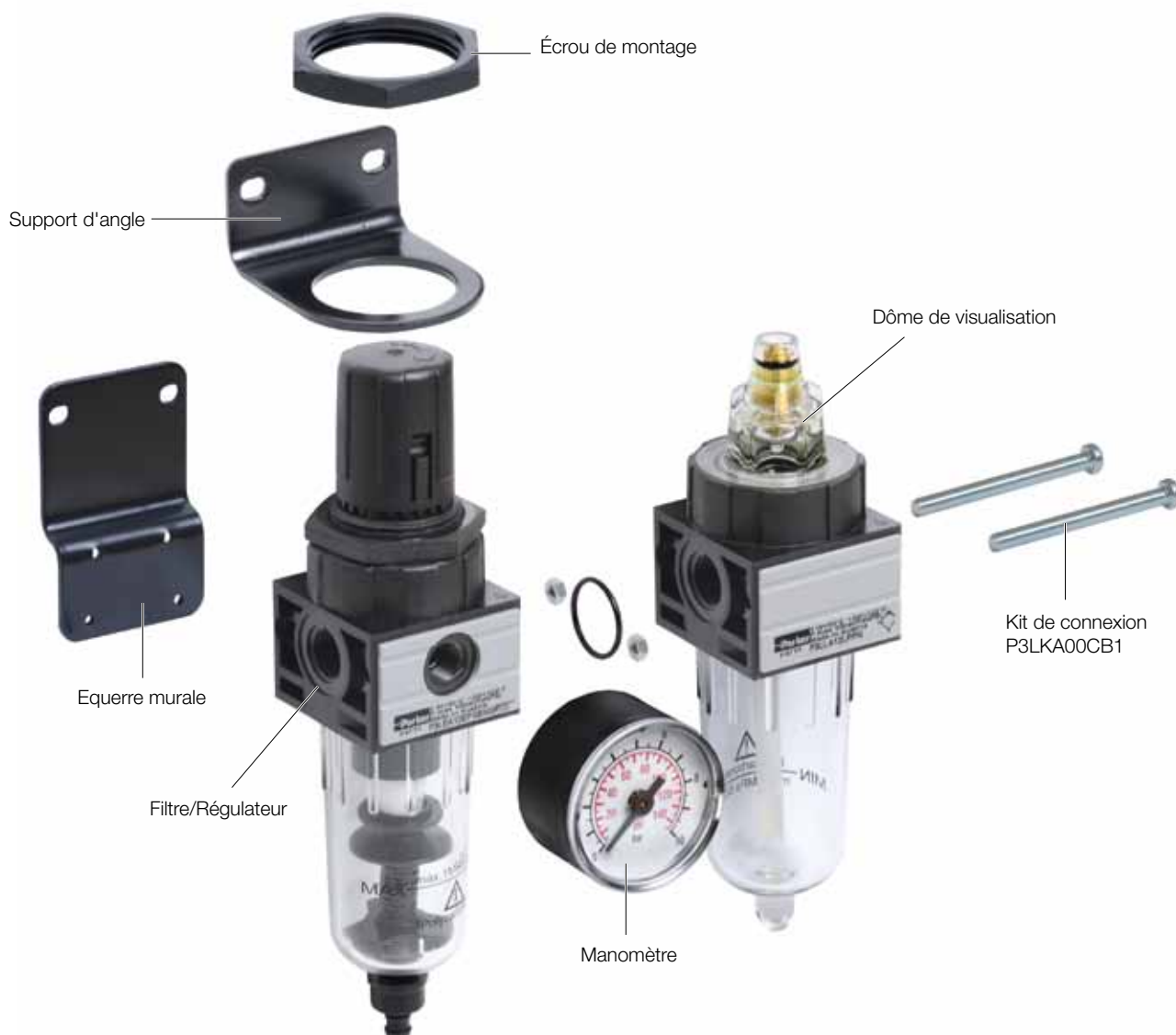
Les unités de la gamme peuvent également être équipées de filtres coalescents qui permettent de supprimer les aérosols liquides et les particules submicroniques ou de filtres absorbants qui permettent de supprimer les vapeurs d'huile et la plupart des hydrocarbures, afin d'assurer une pureté d'air optimale.

Les régulateurs sont tous équipés d'une membrane déroulante pour une plus grande précision de régulation. Les lubrificateurs sont conçus pour assurer la lubrification de nombreuses applications standard d'un système pneumatique.

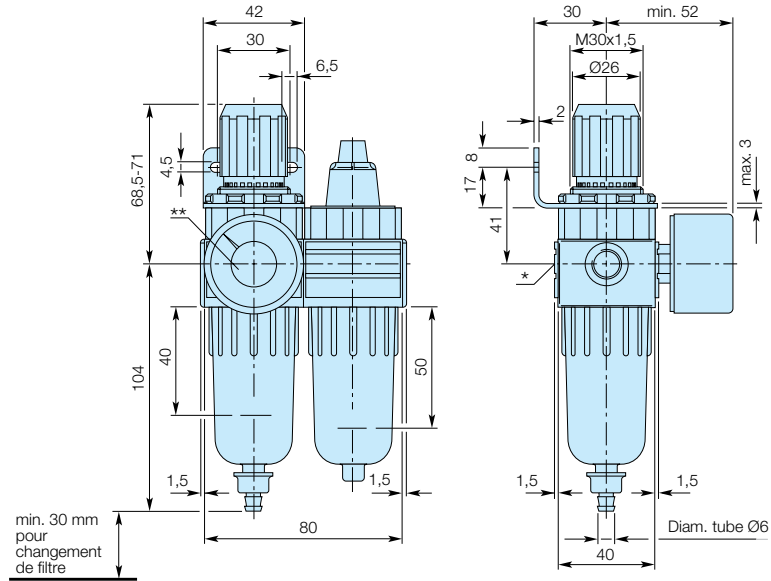
Pour les environnements difficiles, une version avec corps en laiton est disponible. Les versions avec ou sans système de surpression sont disponibles également.

Les lubrificateurs sont conçus pour assurer une lubrification adaptée sur une large plage de débits d'air, pour de nombreuses applications standard d'un système pneumatique.

Les unités de cette gamme peuvent également être équipées d'un bloc collecteur modulaire qui permet de réaliser des piquages d'air sur la ligne. Cela permet d'installer une prise d'air non lubrifiée ou une prise d'air à pression différentielle.



Configurations courantes



* À la livraison, le cache-vis n'est pas monté.
 ** Deux orifices 1/8" opposés pour manomètre

Configuration Filtre/Régulateur + Lubrificateur

Cuve en polycarbonate, 5 microns, 8 bar avec manomètre, support de montage mural.

Taille orifice	Débit		Purge manuelle	Poids	Purge semi-automatique	Poids
1/4"	dm ³ /s	(scfm)				
1/4"	8,0	(17,0)	P3LCA12PEPNGLNW	0,32 kg (70 lbs)	P3LCA12PESNGLNW	0,32 kg (70 lbs)

Pression d'entrée 10 bar, pression secondaire 6,3 bar et 1 bar de chute de pression.

P 3 L	CA		2	P		N		LNW
Filtre/Rég + Lubrificateur	BSPP 1 NPT 9		1/4	5 microns 40 microns	E G	2 bar 4 bar 8 bar	Z M G	
				Purge manuelle Purge semi-automatique	P S			

Kits de liaison entre modules



P31KA00CB1
 Raccordement de
 (F/R + F/L)



P31KA00CB2
 Raccordement de
 (F/R + C + F/L)
P31KA00CB3
 (F/R + F + F)

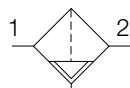
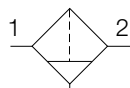


P31KA00CB4
 Raccordement de
 (F + L)

Filtere particules



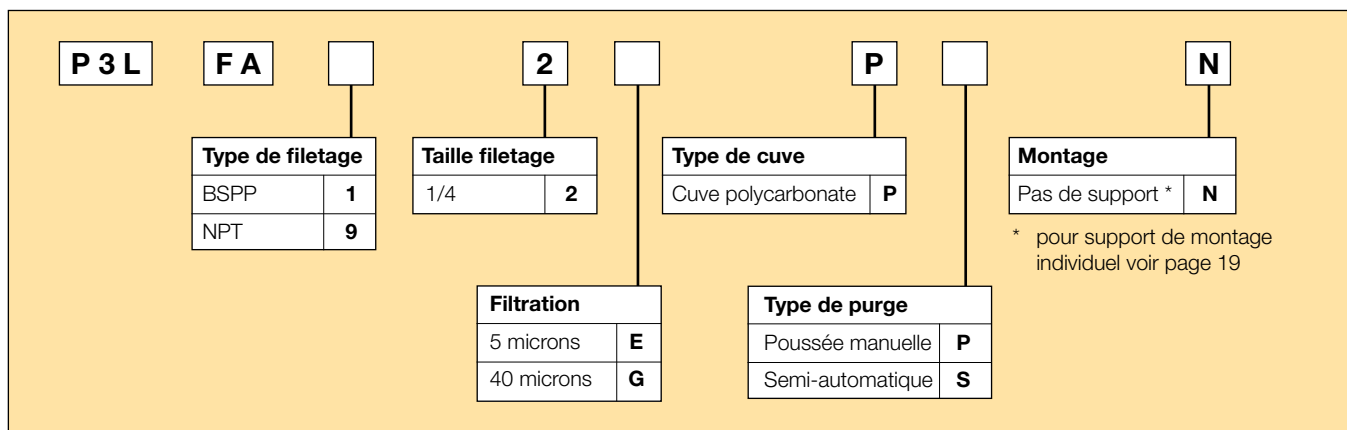
Symboles



Purge manuelle Purge semi-automatique

- Orifices intégrés 1/4 (BSPP & NPT)
- Filtration 5 microns à haute efficacité en standard
- Excellente capacité déshydratante
- Construction robuste mais légère
- Remplacement de cartouche facile avec une seule main

Composition de la référence de commande :



Taille orifice	Description	Référence	Débit dm ³ /s (scfm) *	Max bar (psi)	Hauteur mm (en pouces)	Largeur mm (en pouces)	Profondeur mm (en pouces)
1/4"	Cuve polycarbonate - Purgeur manuel - 5µ	P3LFA12EPPN	30,5 (65)	10 (150)	115 (4,52)	40 (1,58)	40 (1,58)
1/4"	Cuve polycarbonate - Purgeur semi-automatique - 5 µ	P3LFA12EPSN	30,5 (65)	10 (150)	115 (4,52)	40 (1,58)	40 (1,58)
1/4"	Cuve polycarbonate - Purgeur manuel - 40 µ	P3LFA12GPPN	30,5 (65)	10 (150)	115 (4,52)	40 (1,58)	40 (1,58)
1/4"	Cuve polycarbonate - Purgeur semi-automatique - 40 µ	P3LFA12GPSN	30,5 (65)	10 (150)	115 (4,52)	40 (1,58)	40 (1,58)

* débit avec 10 bar (145 psi) de pression d'entrée et 1 bar (14,5 psi) de chute de pression.

Informations techniques

Capacité de débit	1/4	30,5 dm ³ /s (65 scfm)
Température de fonctionnement	0 °C (32 °F) à 50 °C (122 °F)	
Pression d'alimentation max.	10 bar (150 psi)	
Filtrage standard	5 microns	
Rétention utile	12 cm ³ (0,4 oz US)	
Taille de l'orifice	BSP / NPT	1/4
Poids	0,11 kg (0,24 lbs)	

* Pression d'entrée 10 bar (145 psi). Chute de pression 1 bar (14,5 psi).

Qualité de l'air :

Conforme à ISO 8573-1 : 1991 Classe 3 (particules)

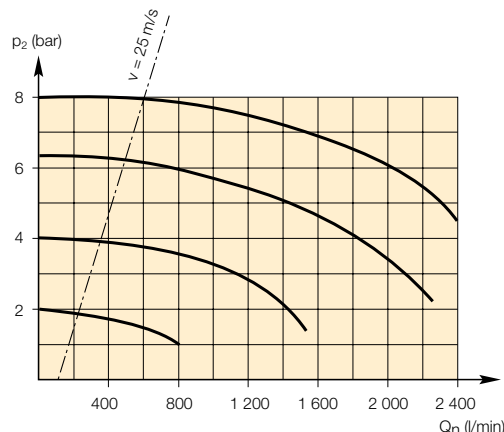
Conforme à ISO 8573-1 : 2001 Classe 6 (particules)

Matériaux

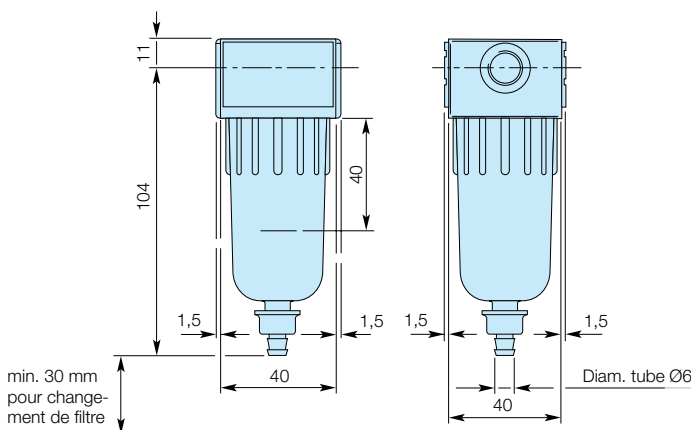
Corps	Polymère
Cuve	Polycarbonate
Fixation de cartouche	POM
Chicane	POM
Cartouche de filtre	Polyéthylène fritté
Joints	Nitrile

Courbe de débit

1/4" Filtre 5 µm



Encombremments (mm)



Kits et pièces de rechange

Cuve en plastique / purgeur semi-automatique	P3LKA00BPS
Cartouche filtrante 5 µ	P3LKA00ESE
Cartouche filtrante 40 µ	P3LKA00ESG
Equerre de fixation murale - P3LFA / P3LLA	P3LKA00MW

Unités de traitement d'air P3L

Filtres coalescents et absorbants

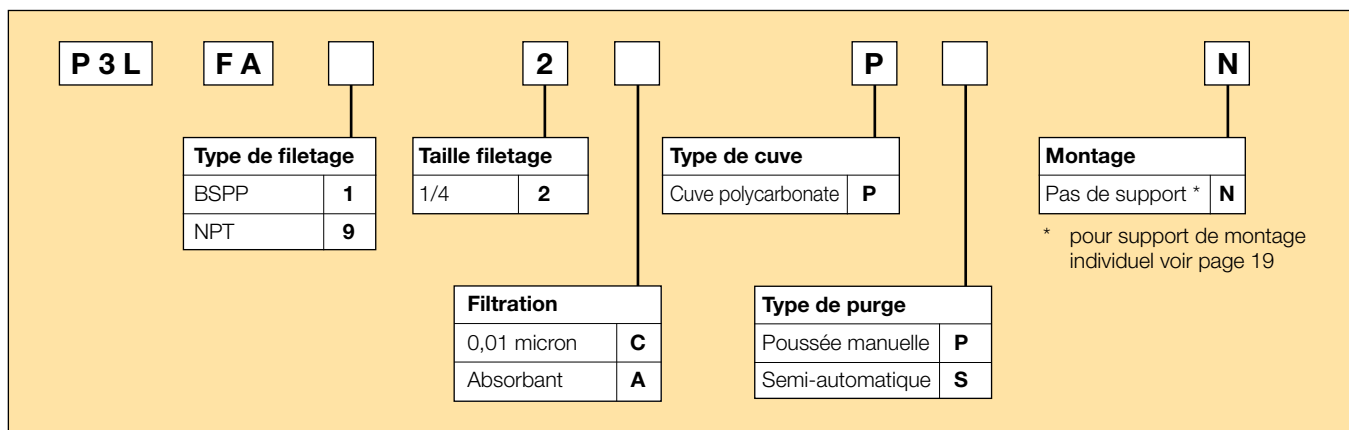


- Orifices intégrés 1/4 (BSPP & NPT)
- Retient les aérosols liquides et les particules submicroniques
- De l'air sans huile pour des applications sensibles telles que, les instruments de contrôle et les organes de commande
- L'élément filtrant absorbant au charbon actif retient les vapeurs d'huile et la plupart des hydrocarbures

Remarque : Pour optimiser la durée de vie du filtre coalescent, nous conseillons d'installer un préfiltre P3L avec une cartouche 5 microns en amont du filtre coalescent.

Pour optimiser la durée de vie du filtre absorbant, nous conseillons d'installer un filtre coalescent P3L en amont de ce filtre. La cartouche absorbante doit être remplacée au bout de 1 000 heures d'utilisation environ.

Composition de la référence de commande :



Taille orifice	Description	Référence	Débit dm ³ /s (scfm) *	Max bar (psi)	Hauteur mm (en pouces)	Largeur mm (en pouces)	Profondeur mm (en pouces)
1/4"	Cuve polycarbonate - 0,01 micron - purgeur manuel	P3LFA12CPPN	2 (4,23)	10 (150)	115 (4,52)	40 (1,58)	40 (1,58)
1/4"	Cuve polycarbonate - Filtre absorbant	P3LFA12APPN	6 (12,7)	10 (150)	115 (4,52)	40 (1,58)	40 (1,58)

* débit avec 6,3 bar (91,3 psi) de pression d'entrée et 0,2 bar (3 psi) de chute de pression.

Informations techniques

Capacité de débit	2 dm ³ /s (4,2) SCFM		
Filtre coalescent 0,01 micron	Débit économe en énergie*	2	(4,2)
Débit maximum**		3,8	(8)
Absorbeur au charbon actif	Débit nominal*	6	(13)
Température de fonctionnement	0 °C (32 °F) à 50 °C (122 °F)		
Pression d'alimentation max.	10 bar (150 psi)		
Filtrage standard	0,01 micron ppm/pds		
Absorbeur	Transfert d'huile max. (ppm w/w) 0,003 à 21 °C (70 °F)		
Rétention utile	12 cm ³ (0,4 oz US)		
Taille de l'orifice	BSPP / NPT	1/4	
Poids	11 kg (24 lbs)		

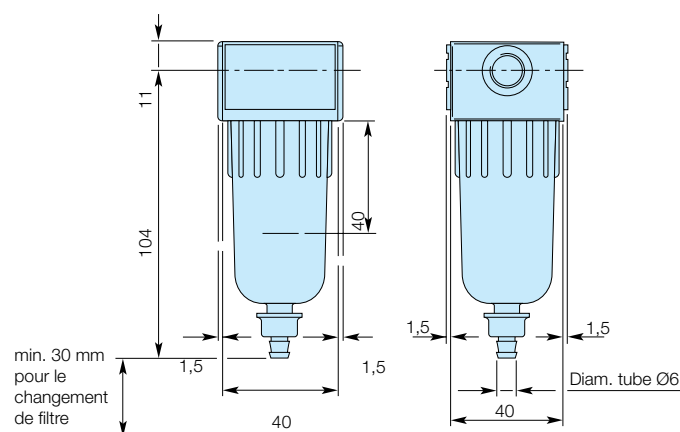
* Pression d'entrée 6,3 bar (90 psi), chute de pression 0,2 bar (3 psi), cartouche saturée.

** Pression d'entrée 6,3 bar (90 psi), chute de pression 0,4 bar (6 psi), cartouche saturée.

Matériaux

Corps	Polymère	
Cuve	Polycarbonate	
Cartouche de filtre	0,01 micron	Tissu en borosilicate
Filtre absorbeur	Charbon actif	
Joints	Nitrile	

Encadrements (mm)



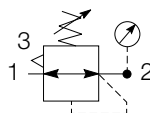
Kits et pièces de rechange

Cuve en plastique / Purgeur à poussée manuelle / Filtre coalescent	P3LKA00BPP1
Cuve en plastique / Purgeur à poussée manuelle / Filtre absorbant	P3LKA00BPP2
Cartouche de filtre coalescent 0,01 µ	P3LKA00ESC
Cartouche de filtre absorbant	P3LKA00ESA
Equerre de fixation murale - P3LFA / P3LLA	P3LKA00MW

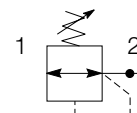
Régulateurs



Symboles



Régulateur avec décompression avec manomètre



Régulateur sans décompression

- Orifices intégrés 1/4 (BSPP & NPT)
- Conception légère mais robuste
- Plages de pression secondaires 2, 4 et 8 bar
- Membrane déroulante pour la longévité
- Versions avec ou sans autodécompression
- Bouton non saillant

Composition de la référence de commande :

P 3 L	R A		2		N		P
Type de filetage		Taille filetage		Montage			
BSPP	1	1/4	2	Écrou de montage de panneau plastique * P			
NPT	9			* pour support de montage individuel voir page 19			
		Autodécompression		Plage de réglage			
		Avec	B	Avec manomètre		Sans manomètre	
		Sans	N	2 bar	Z	2 bar	Y
				4 bar	M	4 bar	L
				8 bar	G	8 bar	N

Taille orifice	Description	Référence	Débit dm ³ /s *	(scfm) *	Max bar (psi)	Hauteur mm (en pouces)	Largeur mm (en pouces)	Profondeur mm (en pouces)
1/4"	8 bar avec décompression	P3LRA12BNNP	12,8	(27)	10 (150)	88 (3,46)	40 (1,57)	40 (1,57)
1/4"	8 bar avec décompression + manomètre	P3LRA12BNGP	12,8	(27)	10 (150)	88 (3,46)	40 (1,57)	72 (2,83)

* Pression d'entrée 10 bar (145 psi), pression réglée 6,3 bar (91,3 psi) et chute de pression 1 bar (14,5 psi).

Unités de traitement d'air P3L

Informations techniques

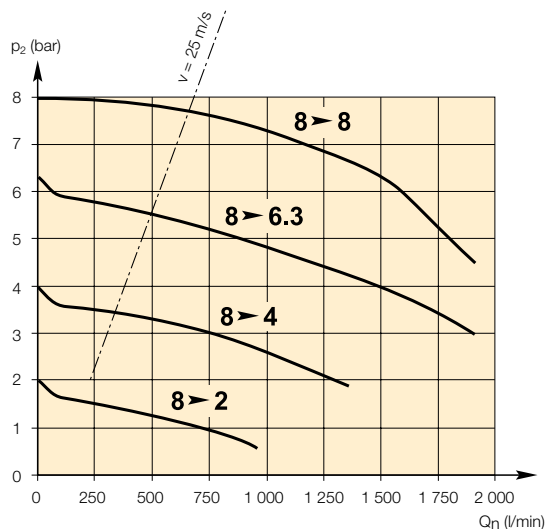
Capacité de débit*	1/4	12,8 dm ³ /s (27 scfm)
Température de fonctionnement	0 °C (32 °F) à 50 °C (122 °F)	
Pression d'alimentation max.	10 bar (150 psi)	
Plage de réglage de pression	0-2 bar (30 psi)	
	0-4 bar (60 psi)	
	0-8 bar (125 psi)	
Taille de l'orifice	BSPP / NPT	1/4
Orifice pour manomètre (2 chacun)	BSPP / NPSI	1/8
Poids	0,11 kg (24 lbs)	
Pression d'entrée 10 bar (145 psi), pression réglée 6,3 bar (91,3 psi) et chute de pression 1 bar (14,5 psi).		

Matériaux

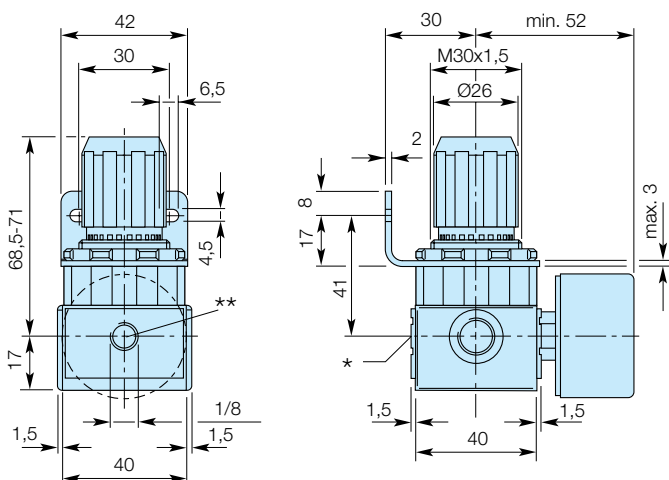
Corps	
Bouton de réglage	Polyamide
Chapeau	Polymère High tech
Piston	Laiton / Nitrile
Ressorts	Acier
Joint	Nitrile
Écrou de panneau	Polyamide

Courbe de débit

1/4" Régulateur



Encombresments (mm)



* À la livraison, le cache-vis n'est pas monté
 ** Deux orifices opposés 1/8" pour manomètre

Kits et pièces de rechange

Écrou de blocage - aluminium	P3LKA00MM
Écrou de blocage - plastique	P3LKA00MP
Equerre de fixation murale	P3LKA00MR

Manomètres

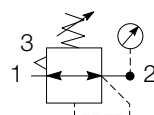
40 mm (1 1/2") 1/8" - montage arrière central

0-30 PSI / 0-2 bar	KZ8810-00
0-58 PSI / 0-4 bar	KZ8811-00
0-160 PSI / 0-10 bar	KZ8813-00

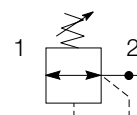
Régulateurs en laiton



Symboles



Régulateur avec décompression avec manomètre



Régulateur sans décompression

- Orifices intégrés 1/4 (BSPP & NPT)
- Construction robuste en laiton
- Plages de pression secondaires 2, 4 et 8 bar
- Membrane déroulante pour la longévité
- Versions avec ou sans autodécompression
- Bouton non saillant

Composition de la référence de commande :

P 3 L	R X		2		N		P																																				
<table border="1"> <tr><th>Type de filetage</th><td></td></tr> <tr><td>BSPP</td><td>1</td></tr> <tr><td>NPT</td><td>9</td></tr> </table>		Type de filetage		BSPP	1	NPT	9	<table border="1"> <tr><th>Taille filetage</th><td></td></tr> <tr><td>1/4</td><td>2</td></tr> </table>		Taille filetage		1/4	2	<table border="1"> <tr><th>Autodécompression</th><td></td></tr> <tr><td>Avec</td><td>B</td></tr> <tr><td>Sans</td><td>N</td></tr> </table>		Autodécompression		Avec	B	Sans	N	<table border="1"> <tr><th>Plage de réglage</th><td></td><td></td></tr> <tr> <th>Avec manomètre</th> <th colspan="2">Sans manomètre</th> </tr> <tr> <td>2 bar</td> <td>Z</td> <td>2 bar Y</td> </tr> <tr> <td>4 bar</td> <td>M</td> <td>4 bar L</td> </tr> <tr> <td>8 bar</td> <td>G</td> <td>8 bar N</td> </tr> </table>		Plage de réglage			Avec manomètre	Sans manomètre		2 bar	Z	2 bar Y	4 bar	M	4 bar L	8 bar	G	8 bar N	<table border="1"> <tr><th>Montage</th><td></td></tr> <tr><td>Écrou de montage de panneau plastique *</td><td>P</td></tr> </table> <p>* pour support de montage individuel voir page 19</p>	Montage		Écrou de montage de panneau plastique *	P
Type de filetage																																											
BSPP	1																																										
NPT	9																																										
Taille filetage																																											
1/4	2																																										
Autodécompression																																											
Avec	B																																										
Sans	N																																										
Plage de réglage																																											
Avec manomètre	Sans manomètre																																										
2 bar	Z	2 bar Y																																									
4 bar	M	4 bar L																																									
8 bar	G	8 bar N																																									
Montage																																											
Écrou de montage de panneau plastique *	P																																										

Taille orifice	Description	Référence	Débit dm ³ /s * (scfm) *	Max bar (psi)	Hauteur mm (en pouces)	Largeur mm (en pouces)	Profondeur mm (en pouces)
1/4"	8 bar avec décompression	P3LRX12BNNP	9,8 (20,7)	16 (232)	79 (3,11)	40 (1,57)	40 (1,57)
1/4"	8 bar avec décompression + manomètre	P3LRX12BNGP	9,8 (20,7)	16 (232)	79 (3,11)	40 (1,57)	72 (2,83)

* Pression d'entrée 10 bar (145 psi), pression réglée 6,3 bar (91,3 psi) et chute de pression 1 bar (14,5 psi).

Informations techniques

Capacité de débit*	1/4	9,8 dm ³ /s (20,7 scfm)
Température de fonctionnement	0 °C (32 °F) à 60 °C (140 °F)	
Pression d'alimentation max.	16 bar (232 psi)	
Plage de réglage de pression	0-2 bar (30 psi)	
	0-4 bar (60 psi)	
	0-8 bar (125 psi)	
Taille de l'orifice	BSPP / NPT	1/4
Orifice pour manomètre (2 chacun)	BSPP / NPSI	1/8
Poids	0,2 kg (0,44 lbs)	

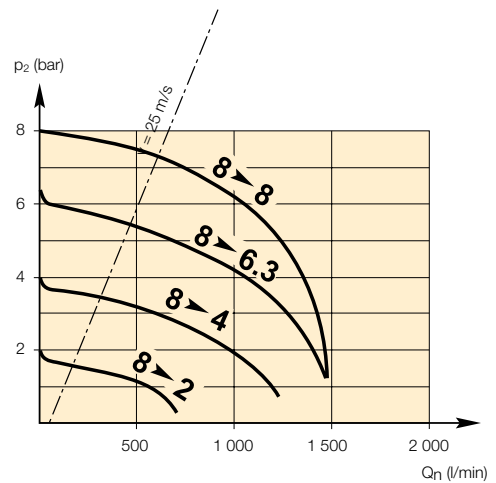
* Pression d'entrée 10 bar (145 psi), pression réglée 6,3 bar (91,3 psi) et chute de pression 1 bar (14,5 psi).

Matériaux

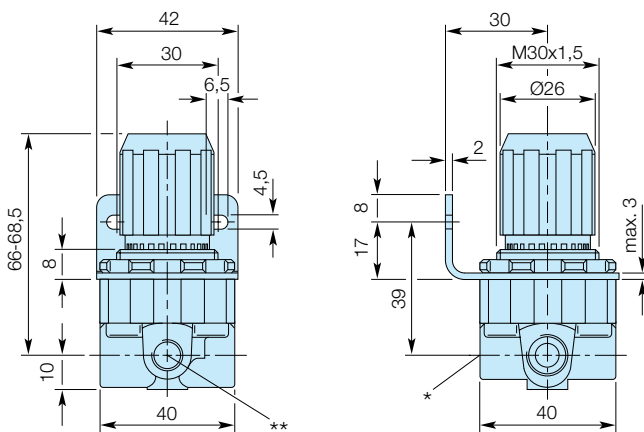
Corps	Laiton
Bouton de réglage	Polyamide
Chapeau	Polymère High tech
Piston	Laiton / Nitrile
Ressorts	Acier
Joint	Nitrile
Écrou de panneau	Polyamide

Courbe de débit

1/4" Régulateur en laiton



Encombresments (mm)



* À la livraison, le cache-vis n'est pas monté
 ** Deux orifices 1/8" opposés pour manomètre

Kits et pièces de rechange

Écrou de blocage - aluminium	P3LKA00MM
Écrou de blocage - plastique	P3LKA00MP
Equerre de fixation murale	P3LKA00MR

Manomètres

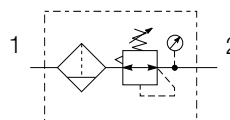
40 mm (1 1/2") 1/8" - montage arrière central

0-30 PSIG / 0-2 bar	KZ8810-00
0-58 PSIG / 0-4 bar	KZ8811-00
0-160 PSIG / 0-10 bar	KZ8813-00

Filtres/Régulateurs



Symboles



- Orifices intégrés 1/4 (BSPP & NPT)
- Filtration 5 microns à haute efficacité en standard
- Excellente capacité déshydratante
- Construction robuste mais légère
- Plages de pression secondaires 2, 4 et 8 bar
- Membrane déroulante pour la longévité

Composition de la référence de commande :

P 3 L	EA	2	P			N		P
Type de filetage		Type de purge		Autodécompression		Plage de réglage		Montage
BSPP	1	Poussée manuelle	P	Avec	B	Avec manomètre		Panneau plastique
NPT	9	Semi-automatique	S	Sans	N	2 bar	Z	écrou de montage
Taille filetage						4 bar	M	
1/4	2					8 bar	G	Sans manomètre
Filtration						2 bar	Y	
5 microns	E					4 bar	L	
40 microns	G					8 bar	N	
Type de cuve								
Cuve polycarbonate	P							

** pour support de montage individuel voir page 19

Taille orifice	Description	Référence	Débit dm ³ /s (scfm)	Max bar (psi)	Hauteur mm (en pouces)	Largeur mm (en pouces)	Profondeur mm (en pouces)
1/4"	8 bar avec décompression - Cuve polycarbonate - Purgeur manuel	P3LEA12EPPBNNP	12,9 (27,3)	10 (150)	175 (6,89)	40 (1,57)	40 (1,57)
1/4"	8 bar avec décompression - Cuve polycarbonate - Purgeur semi-automatique	P3LEA12EPSBNNP	12,9 (27,3)	10 (150)	175 (6,89)	40 (1,57)	40 (1,57)
1/4"	8 bar avec décompression - Cuve polycarbonate - Purgeur manuel + manomètre	P3LEA12EPPBNGP	12,9 (27,3)	10 (150)	175 (6,89)	40 (1,57)	72 (2,83)
1/4"	8 bar avec décompression - Cuve polycarbonate - Purgeur semi-automatique + manomètre	P3LEA12EPSBNGP	12,9 (27,3)	10 (150)	175 (6,89)	40 (1,57)	72 (2,83)

* Pression d'entrée 10 bar (145 psi), pression réglée 6,3 bar (91,3 psi) et chute de pression 1 bar (14,5 psi).

Informations techniques

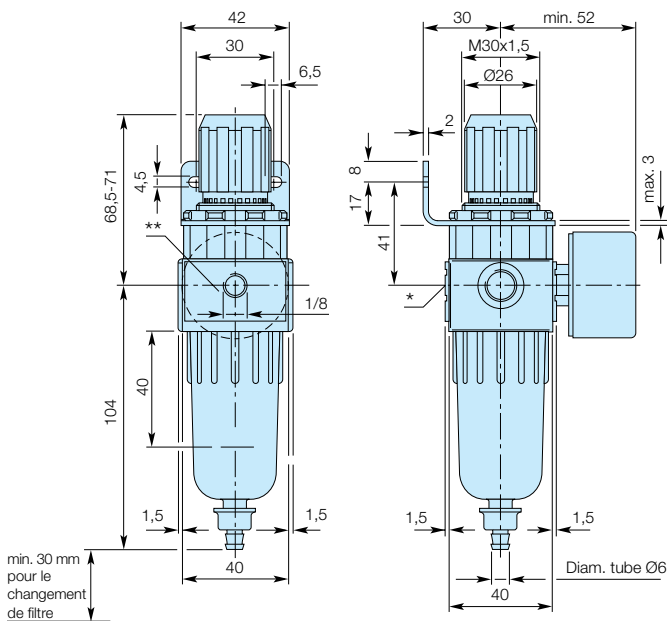
Capacité de débit*	1/4	12,9 dm ³ /s (27,3 scfm)
Température de fonctionnement	0 °C (32 °F) à 50 °C (122 °F)	
Pression d'alimentation max.	10 bar (150 psi)	
Filtrage standard	5 microns	
Rétention utile	12 cm ³ (0,4 oz US)	
Plage de réglage de pression	0-2 bar (30 psi) 0-4 bar (60 psi) 0-8 bar (125 psi)	
Taille de l'orifice	BSPP / NPT	1/4
Orifice pour manomètre (2 chacun)	BSPP / NPSI	1/8
Poids	0,12 kg (26 lbs)	

* Pression d'entrée 10 bar (145 psi), pression réglée 6,3 bar (91,3 psi) et chute de pression 1 bar (14,5 psi).

Matériaux

Corps	
Bouton de réglage	Polyamide
Chapeau	Polyamide
Cuve	Polycarbonate
Cartouche filtrante	Polyéthylène
Joints	Nitrile
Ressorts	Acier
Piston	Laiton / Nitrile
Écrou de panneau	Polyamide

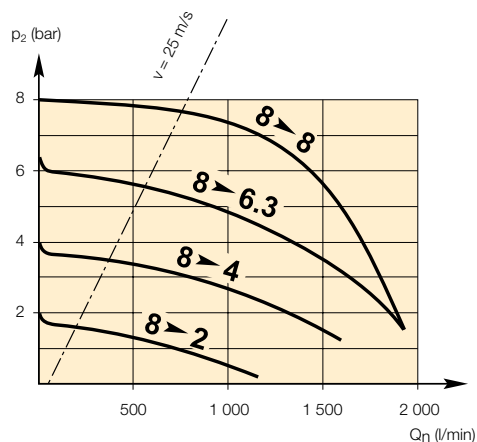
Encombres (mm)



* À la livraison, le cache-vis n'est pas monté
 ** Deux orifices 1/8" opposés pour manomètre

Courbe de débit

1/4 Filtre/Régulateur



Kits et pièces de rechange

Cuve en plastique / purge semi-automatique	P3LKA00BPS
Cartouche filtrante 5 µ	P3LKA00ESE
Cartouche filtrante 40 µ	P3LKA00ESG
Écrou de blocage - aluminium	P3LKA00MM
Écrou de blocage - plastique	P3LKA00MP
Equerre de fixation murale	P3LKA00MR

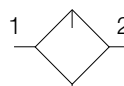
Manomètres

40 mm (1 1/2") 1/8" - montage arrière central

0-30 PSI / 0-2 bar	KZ8810-00
0-58 PSI / 0-4 bar	KZ8811-00
0-160 PSI / 0-10 bar	KZ8813-00

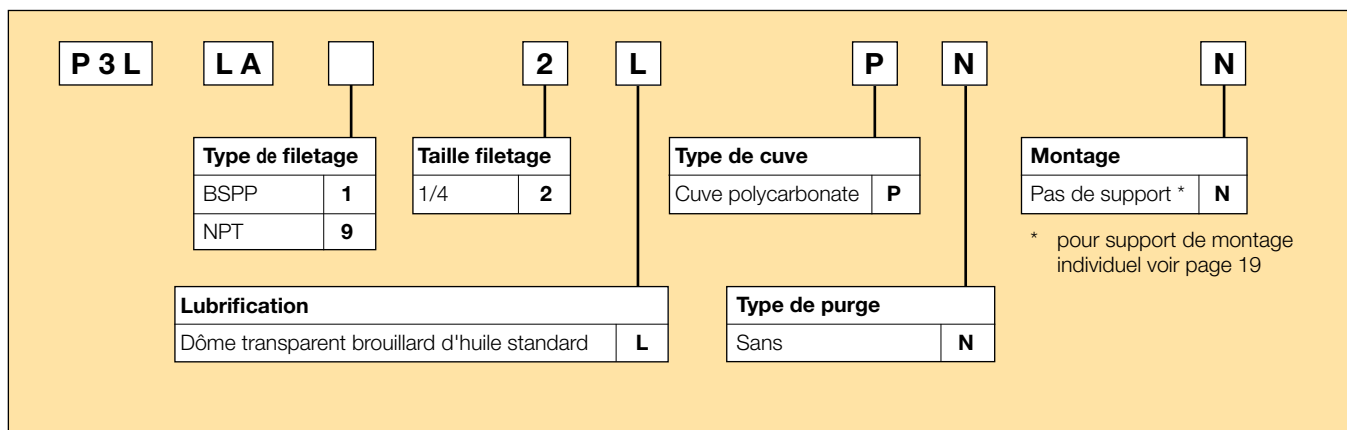
Lubrificateurs

Symboles



- Orifices intégrés 1/4 (BSPP & NPT)
- Conception légère mais robuste
- Distribution d'huile proportionnelle sur une large plage de débits d'air
- Réglage à vis pour un contrôle précis du débit d'huile en goutte-à-goutte

Composition de la référence de commande :



Taille orifice	Description	Référence	Débit dm³/s (scfm) *	Max bar (psi)	Hauteur mm (en pouces)	Largeur mm (en pouces)	Profondeur mm (en pouces)
1/4"	Cuve polycarbonate - pas de purgeur	P3LLA12LPNN	23,3 (49)	10 (150)	145 (5,7)	40 (1,57)	40 (1,57)

* débit avec 6,3 bar (91,3 psi) de pression d'entrée et 1 bar (14,5 psi) de chute de pression.

Informations techniques

Capacité de débit*	1/4	23,3 dm ³ /s (49 scfm)
Température de fonctionnement		0 °C (32 °F) à 50 °C (122 °F)
Pression d'alimentation max.		10 bar (150 psi)
Rétention utile		12 cm ³ (0,4 oz US)
Taille de l'orifice	BSPP / NPT	1/4
Poids		0,09 kg (20 lbs)

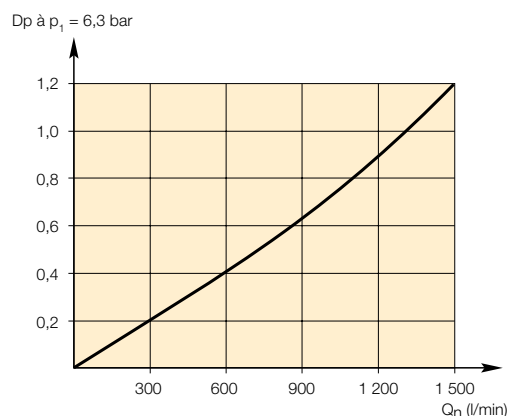
* Pression d'entrée 6,3 bar. Chute de pression 1 bar.

Matériaux

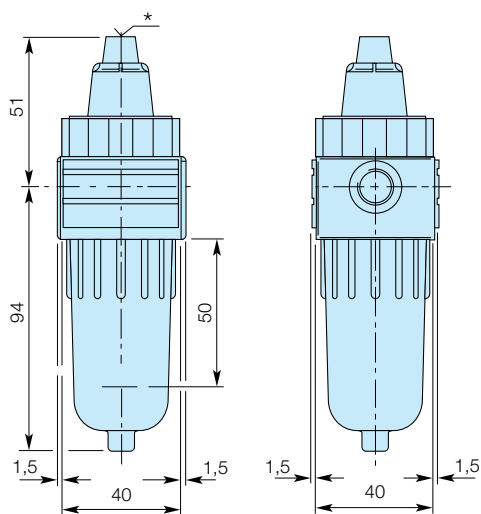
Corps	
Cuve	Polycarbonate
Joints	Nitrile
Dôme transparent	Polycarbonate
Lubrifiant conseillé	ISO / ASTM VG32

Courbe de débit

1/4 Lubrificateur



Encombremments (mm)



* Vis de réglage d'huile

Kits et pièces de rechange

Cuve polycarbonate - Sans purge	P3LKA00BPN
Huile de lubrificateur - VG32 - 1 litre	P3YKA00PPBB

Collecteurs

Caractéristiques

- 1 prise d'air 1/4 haut ou bas
- Kit de liaison entre modules P3LKA00CB2 livré avec 2 joints toriques.

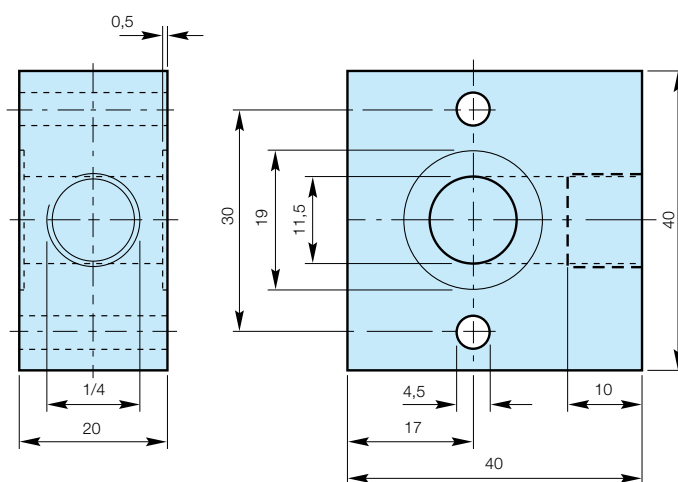


Matériaux

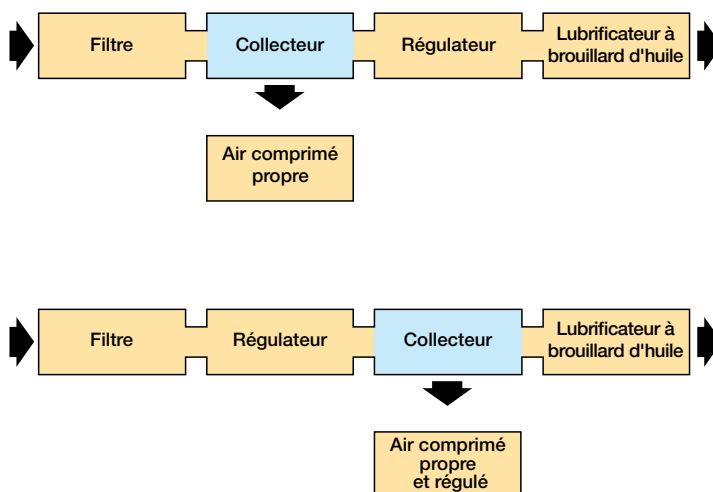
Aluminium - anodisé, noir

Description	Référence de commande BSPP	Référence de commande NPT	Poids (g)
1/4"	P3LMA12020C	P3LMA92020C	95

Encombrements (mm)



Instructions d'installation



Accessoires

Description	Référence	
Écrou de blocage (plastique)	P3LKA00MP	
Écrou de blocage (aluminium)	P3LKA00MM	
Kit élément filtrant 5 µm	P3LKA00ESE	
Kit élément filtrant 40 µm	P3LKA00ESG	
Kit élément filtrant 0,01 µm	P3LKA00ESC	
Kit élément absorbant (charbon actif)	P3LKA00ESA	
Equerre de fixation murale - Filtre et lubrificateur	P3LKA00MW	
Equerre de fixation murale - Régulateur et Filtre/Régulateur	P3LKA00MR	
Manomètre 0 - 2 bar Manomètre 0 - 4 bar Manomètre 0 - 10 bar	KZ8810-00 KZ8811-00 KZ8813-00	
Kit de liaison entre modules Régulateur ou Filtre/Régulateur + Filtre ou lubrificateur Régulateur ou filtre/Régulateur + Collecteur + Filtre ou lubrificateur Régulateur ou filtre/Régulateur + Filtre + Filtre Filtre + Lubrificateur	P3LKA00CB1 P3LKA00CB2 P3LKA00CB3 P3LKA00CB4	

Parker dans le monde

Europe, Moyen Orient, Afrique

AE – Émirats Arabes Unis, Dubai
Tél: +971 4 8127100
parker.me@parker.com

AT – Autriche, Wiener Neustadt
Tél: +43 (0)2622 23501-0
parker.austria@parker.com

AT – Europe de l'Est, Wiener Neustadt
Tél: +43 (0)2622 23501 900
parker.easteurope@parker.com

AZ – Azerbaïdjan, Baku
Tél: +994 50 2233 458
parker.azerbaijan@parker.com

BE/LU – Belgique, Nivelles
Tél: +32 (0)67 280 900
parker.belgium@parker.com

BY – Biélorussie, Minsk
Tél: +375 17 209 9399
parker.belarus@parker.com

CH – Suisse, Etoy
Tél: +41 (0)21 821 87 00
parker.switzerland@parker.com

CZ – République Tchèque, Klecany
Tél: +420 284 083 111
parker.czechrepublic@parker.com

DE – Allemagne, Kaarst
Tél: +49 (0)2131 4016 0
parker.germany@parker.com

DK – Danemark, Ballerup
Tél: +45 43 56 04 00
parker.denmark@parker.com

ES – Espagne, Madrid
Tél: +34 902 330 001
parker.spain@parker.com

FI – Finlande, Vantaa
Tél: +358 (0)20 753 2500
parker.finland@parker.com

FR – France, Contamine s/Arve
Tél: +33 (0)4 50 25 80 25
parker.france@parker.com

GR – Grèce, Athènes
Tél: +30 210 933 6450
parker.greece@parker.com

HU – Hongrie, Budapest
Tél: +36 1 220 4155
parker.hungary@parker.com

IE – Irlande, Dublin
Tél: +353 (0)1 466 6370
parker.ireland@parker.com

IT – Italie, Corsico (MI)
Tél: +39 02 45 19 21
parker.italy@parker.com

KZ – Kazakhstan, Almaty
Tél: +7 7272 505 800
parker.easteurope@parker.com

NL – Pays-Bas, Oldenzaal
Tél: +31 (0)541 585 000
parker.nl@parker.com

NO – Norvège, Asker
Tél: +47 66 75 34 00
parker.norway@parker.com

PL – Pologne, Warszawa
Tél: +48 (0)22 573 24 00
parker.poland@parker.com

PT – Portugal, Leca da Palmeira
Tel: +351 22 999 7360
parker.portugal@parker.com

RO – Roumanie, Bucarest
Tél: +40 21 252 1382
parker.romania@parker.com

RU – Russie, Moscou
Tél: +7 495 645-2156
parker.russia@parker.com

SE – Suède, Spånga
Tél: +46 (0)8 59 79 50 00
parker.sweden@parker.com

SK – Slovaquie, Banská Bystrica
Tél: +421 484 162 252
parker.slovakia@parker.com

SL – Slovénie, Novo Mesto
Tél: +386 7 337 6650
parker.slovenia@parker.com

TR – Turquie, Istanbul
Tél: +90 216 4997081
parker.turkey@parker.com

UA – Ukraine, Kiev
Tél: +380 44 494 2731
parker.ukraine@parker.com

UK – Royaume-Uni, Warwick
Tél: +44 (0)1926 317 878
parker.uk@parker.com

ZA – Afrique du Sud, Kempton Park
Tél: +27 (0)11 961 0700
parker.southafrica@parker.com

Amérique du Nord

CA – Canada, Milton, Ontario
Tél: +1 905 693 3000

US – USA, Cleveland
Tél: +1 216 896 3000

Asie Pacifique

AU – Australie, Castle Hill
Tél: +61 (0)2-9634 7777

CN – Chine, Shanghai
Tél: +86 21 2899 5000

HK – Hong Kong
Tél: +852 2428 8008

IN – Inde, Mumbai
Tél: +91 22 6513 7081-85

JP – Japon, Tokyo
Tél: +81 (0)3 6408 3901

KR – Corée, Seoul
Tél: +82 2 559 0400

MY – Malaisie, Shah Alam
Tél: +60 3 7849 0800

NZ – Nouvelle-Zélande, Mt Wellington
Tél: +64 9 574 1744

SG – Singapour
Tél: +65 6887 6300

TH – Thaïlande, Bangkok
Tel: +662 186 7000-99

TW – Taiwan, Taipei
Tél: +886 2 2298 8987

Amérique du Sud

AR – Argentine, Buenos Aires
Tél: +54 3327 44 4129

BR – Brésil, Sao Jose dos Campos
Tel: +55 800 727 5374

CL – Chili, Santiago
Tél: +56 2 623 1216

MX – Mexico, Apodaca
Tél: +52 81 8156 6000

Centre européen d'information produits

Numéro vert : 00 800 27 27 5374

(depuis AT, BE, CH, CZ, DE, DK, EE, ES, FI, FR, IE, IL, IS, IT, LU, MT, NL, NO, PL, PT, RU, SE, SK, UK, ZA)



Parker Hannifin France SAS

142, rue de la Forêt
74130 Contamine-sur-Arve
Tél: +33 (0)4 50 25 80 25
Fax: +33 (0)4 50 25 24 25
parker.france@parker.com
www.parker.com